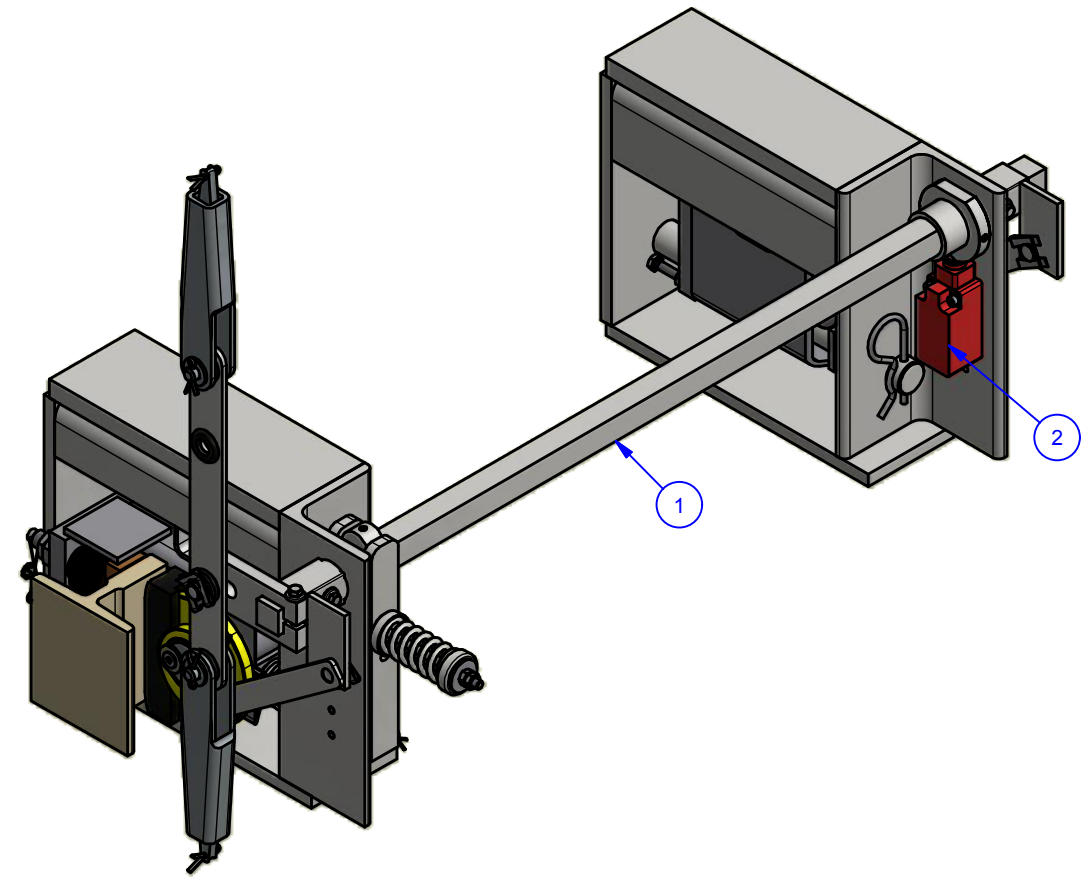
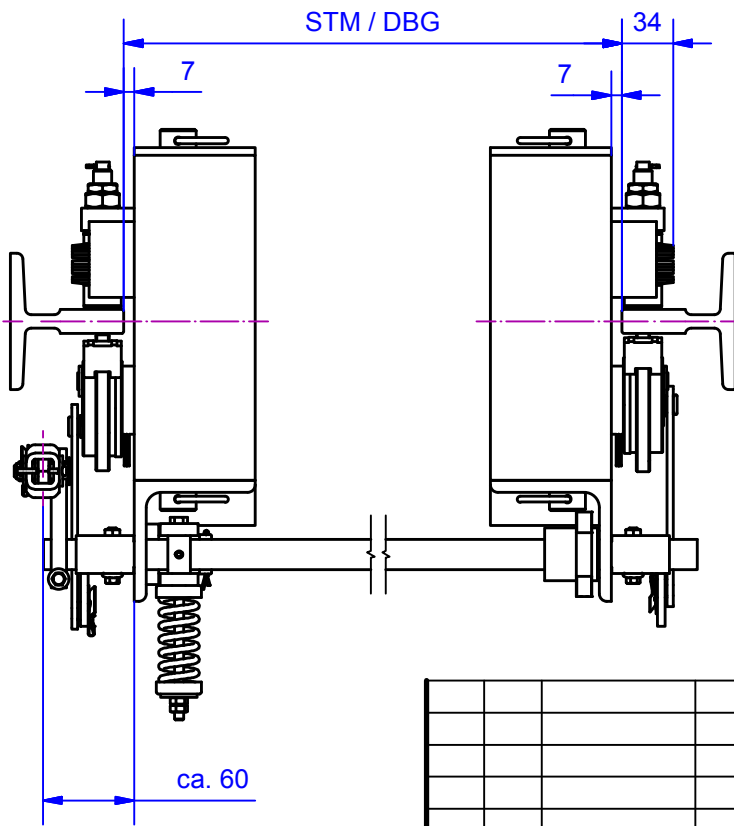
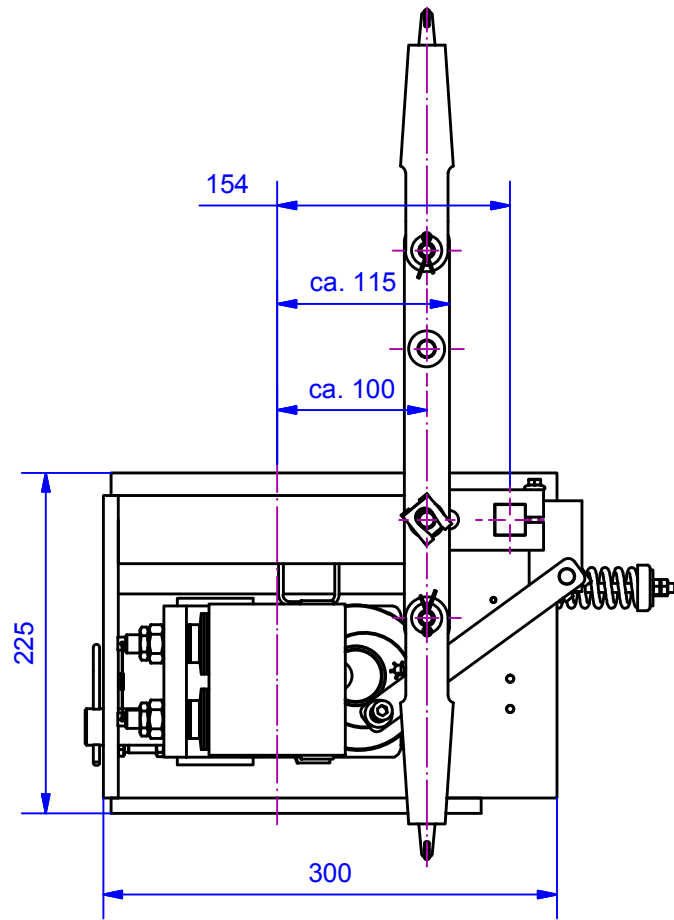
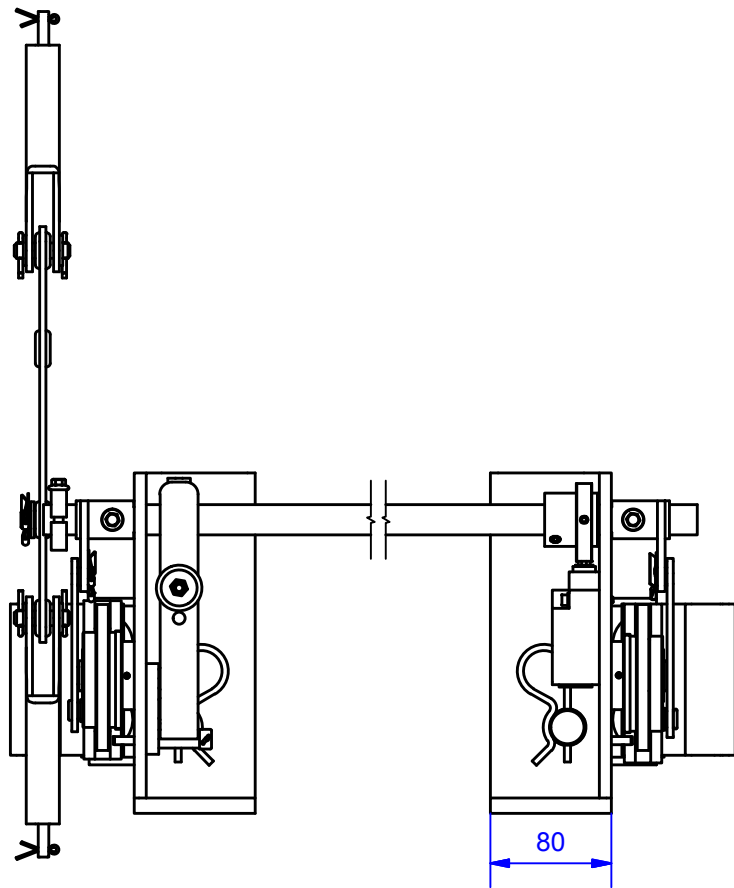
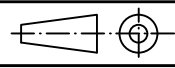



Option 1 = Auslösewelle Vkt 20 L = STM + 120 mm
 Option 2 = Änderung Schalter (Rasten, Sprung, etc) wm.
 (Schalter schleichend 1/Ö - 1/S im Standard)
 Option 3 = Prüfung nach EN81 - x A3



Änd.	kommt vor	Änderungs-Nr.	Änderung	Datum: Gez.	Name	Ges.
Vertraulich, alle Rechte vorbehalten ISO 16016 Weitergabe sowie Vervielfältigung dieses Dokuments, Verwertung und Mitteilung seines Inhalts sind verboten, soweit nicht ausdrücklich gestattet. Zuwiderhandlungen verpflichten zu Schadensersatz. Alle Rechte für den Fall der Patent-, Gebrauchsmuster- oder Geschmacksmustereintragung vorbehalten.				Oberflächen Ra in um ISO 1302 Allgemeintoleranzen Schweißkonstruktionen ISO 13920-BF		

Aufzugtechnologie Schlosser			Werkstoff		Halbzeug
Verwendungsbereich			Maßstab im Orig.		Masse(Gewicht)
Schiene 5 - 16 mm frei wählbar			1:5		34,1 kg
 Maße in mm			Benennung		
Datum Gez. 04.04.2016 Name Martinez			Sicherheitsmodul		
Gepr. 11.05.2016 Name HTS					
Tolerierung ISO 8015 ISO 2768-mH					
Abt.			Zeichnungs-Nr.		Änd.
 AUFZUGTECHNOLOGIE SCHLOSSER D-85221 Dachau			EB59D Typ4-0 V1-0		Blatt 1 A3
U:\AA NEUANFANG\Sicherheitsmodule\Ab-Auf\Einzelmodule\EB 59 D\EB59D Typ4-0 V1-0.idw					